



## pegaso® Baby

7 ml orale Suspension  
Nahrungsergänzungsmittel

**pegaso® Baby ist ein Nahrungsergänzungsmittel mit Milchsäurebakterien und Kamille für die Anwendung ab der Geburt.**

**Das Produkt enthält die bewährten Bakterienstämme Lactobacillus reuteri und Lactobacillus acidophilus (lebende Milchsäurebakterien) sowie Kamille-Ölauszug und Olivenöl.**

### Welche Zutaten sind in pegaso® Baby enthalten?

Olivenöl, Lactobacillus reuteri DSM 25175, Lactobacillus acidophilus DSM 24936, Kamille-Ölauszug (Matricaria chamomilla L.), Trennmittel: Mono- und Diglyceride von Speisefettsäuren.

Ohne Zusatz von Zucker und Konservierungsstoffen, glutenfrei und laktosefrei.

### Wie ist pegaso® Baby einzunehmen?

Das Produkt kann von Kindern ab der Geburt eingenommen werden.

Es können 1 - 2 x täglich je 7 Tropfen ver-

Enthält:	7 Tropfen	14 Tropfen
Lactobacillus reuteri DSM 25175	500 Millionen KBE*	1000 Millionen KBE*
Lactobacillus acidophilus DSM 24936	500 Millionen KBE*	1000 Millionen KBE*
Kamille- Ölauszug (Matricaria chamomilla L.)	2,5 mg	5 mg

abreicht werden.

Die maximal empfohlene Tagesdosis (14 Tropfen) enthält bis zu 2000 Millionen KBE\* lebende Milchsäurebakterien.

Die Tropfen können direkt in den Mund getropft werden oder mit Wasser, Milch oder warmen Getränken (die Temperatur sollte unter 37 °C liegen) gemischt werden.

Mischen Sie die Tropfen nicht mit heißen Getränken. Vor Gebrauch sehr gut schütteln.

### So verwenden Sie pegaso® Baby richtig:

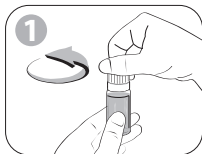
Um die Haltbarkeit zu gewährleisten, werden die Milchsäurebakterien getrennt von der Lösung in einem eigenen Deckel aufbewahrt.

Vor dem ersten Gebrauch ist es notwendig, die Milchsäurebakterien mit der Lösung zu vermischen.

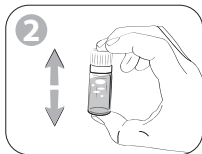
Befolgen Sie daher folgende Schritte:

1. Schrauben Sie die weiße Kappe im Uhrzeigersinn ganz fest zu, bis es „Klick“ macht und der weiße Kunststoffring aufbricht. Daraufhin schrau-

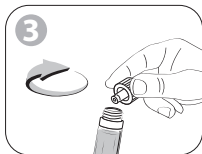
ben Sie die Kappe noch weiter im Uhrzeigersinn, dadurch öffnet sich der obere Teil des Deckelinneren, der die Milchsäurebakterien enthält.



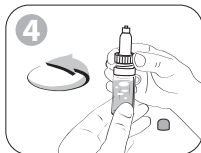
2. Die Milchsäurebakterien gelangen nun aus dem Reservoir in die Flasche. Schütteln Sie die verschlossene Flasche sehr gut, damit sich die Milchsäurebakterien gleichmäßig mit der Lösung vermischen.



3. Schrauben Sie den weißen Verschluss gegen den Uhrzeigersinn auf, entfernen Sie ihn und schrauben Sie den mitgelieferten Tropfverschluss auf die Flasche.



4. Nun ist die orale Suspension zur Verabreichung fertig. Vor jedem Gebrauch gut schütteln!



#### Wie ist pegaso® Baby aufzubewahren?

Vor dem Öffnen an einem trockenen Ort bei max. 25 °C lagern und außerhalb der Reichweite von Kindern aufbewahren.

Lagern Sie das Produkt nach dem Öffnen entweder an einem kühlen Ort bei einer Temperatur von max. 25 °C und verbrauchen Sie es innerhalb eines Monats oder im Kühlschrank bei 4 °C und verbrauchen Sie es innerhalb von zwei Monaten. Bitte beachten Sie das Mindesthaltbarkeitsdatum auf der Packung.

Unser einzigartiges, patentiertes Verschlussystem ermöglicht es, die Vitalität und Stabilität der Milchsäurebakterien aufrecht zu erhalten.

\*KBE = Koloniebildende Einheiten

Die angegebene empfohlene Tagesdosis darf nicht überschritten werden.

Nahrungsergänzungsmittel sind kein Ersatz für eine abwechslungsreiche und ausgewogene Ernährung.

Eine ausgewogene Ernährung und eine gesunde Lebensweise sind wichtig.

Das Produkt ist außerhalb der Reichweite von kleinen Kindern aufzubewahren.

Vertrieb in Österreich:

Schwabe Austria GmbH,  
Richard Strauss-Straße 13, 1230 Wien