

## Gebrauchsinformation: Information für Patienten

### Euphorbium compositum-Heel-Nasenspray

**Lesen Sie die gesamte Packungsbeilage sorgfältig durch, bevor Sie mit der Anwendung dieses Arzneimittels beginnen, denn sie enthält wichtige Informationen.**

Wenden Sie dieses Arzneimittel immer genau wie in dieser Packungsbeilage beschrieben bzw. genau nach Anweisung Ihres Arztes oder Apothekers an.

- Heben Sie die Packungsbeilage auf. Vielleicht möchten Sie diese später nochmals lesen.
- Fragen Sie Ihren Apotheker, wenn Sie weitere Informationen oder einen Rat benötigen.
- Wenn Sie Nebenwirkungen bemerken, wenden Sie sich an Ihren Arzt oder Apotheker. Dies gilt auch für Nebenwirkungen, die nicht in dieser Packungsbeilage angegeben sind. Siehe Abschnitt 4.
- Wenn Sie sich nach 7 Tagen nicht besser oder gar schlechter fühlen, wenden Sie sich an Ihren Arzt.

#### Was in dieser Packungsbeilage steht

1. Was ist [Euphorbium compositum-Heel](#) und wofür wird es angewendet?
2. Was sollten Sie vor der Anwendung von Euphorbium compositum-Heel beachten?
3. Wie ist Euphorbium compositum-Heel anzuwenden?
4. Welche Nebenwirkungen sind möglich?
5. Wie ist Euphorbium compositum-Heel aufzubewahren?
6. Inhalt der Packung und weitere Informationen

#### 1. Was ist Euphorbium compositum-Heel und wofür wird es angewendet?

Euphorbium compositum-Heel ist eine homöopathische Arzneyspezialität. Die [Homöopathie](#) versteht sich als Regulationstherapie bei akuten und chronischen Erkrankungen.

Euphorbium compositum-Heel ist ein homöopathisches Kombinationsarzneimittel, das sich aus verschiedenen homöopathischen Einzelmitteln zusammensetzt, deren Arzneimittelbilder einander ergänzen.

Die Anwendungsgebiete leiten sich von den homöopathischen Arzneimittelbildern ab.

Für dieses Arzneimittel sind folgende Anwendungsgebiete zugelassen:

[Schnupfen](#) und Nasennebenhöhlenentzündungen

Die Anwendung dieses homöopathischen Arzneimittels in den genannten Anwendungsgebieten beruht ausschließlich auf homöopathischer Erfahrung.

Bei schweren Formen dieser Erkrankungen ist eine klinisch belegte Therapie angezeigt.

Dieses Arzneimittel wird angewendet bei Erwachsenen, Jugendlichen und Kindern ab 2 Jahren.

Wenn Sie sich nach 7 Tagen nicht besser oder gar schlechter fühlen, wenden Sie sich an Ihren Arzt.

#### 2. Was sollten Sie vor der Anwendung von Euphorbium compositum-Heel beachten?

**Euphorbium compositum-Heel darf nicht angewendet werden,**

- wenn Sie allergisch (überempfindlich) gegen die Wirkstoffe, gegen Benzalkoniumchlorid oder einen der in Abschnitt 6. genannten sonstigen Bestandteile dieses Arzneimittels sind.

#### Warnhinweise und Vorsichtsmaßnahmen

Bitte sprechen Sie mit Ihrem Arzt oder Apotheker, bevor Sie Euphorbium compositum-Heel anwenden.

Bei Schilddrüsenerkrankungen nicht ohne ärztlichen Rat anwenden.

Bei Auftreten von Fieber über 39 °C oder schwerem Krankheitsgefühl muss umgehend ein Arzt aufgesucht werden.

Bei Anwendung homöopathischer Arzneimittel können sogenannte Erstreaktionen auftreten. Solche Reaktionen klingen im Allgemeinen von selbst rasch wieder ab.

Aus grundsätzlichen Erwägungen sollte eine längerdauernde Behandlung mit einem homöopathischen Arzneimittel von einem homöopathisch erfahrenen Arzt kontrolliert werden.

### **Kinder**

Die Anwendung bei Kindern unter 2 Jahren wird aufgrund fehlender Daten nicht empfohlen.

### **Anwendung von Euphorbium compositum-Heel zusammen mit anderen Arzneimitteln**

Informieren Sie Ihren Arzt oder Apotheker, wenn Sie andere Arzneimittel einnehmen / anwenden, kürzlich andere Arzneimittel eingenommen / angewendet haben oder beabsichtigen andere Arzneimittel einzunehmen / anzuwenden.

Es wurden keine Studien zur Erfassung von Wechselwirkungen durchgeführt.  
Bisher sind keine Wechselwirkungen bekannt geworden.

### **Anwendung von Euphorbium compositum-Heel zusammen mit Nahrungsmitteln und Getränken**

Die Wirkung eines homöopathischen Arzneimittels kann durch allgemein schädigende Faktoren in der Lebensweise und durch Reiz- und Genussmittel ungünstig beeinflusst werden.

### **Schwangerschaft und Stillzeit**

Wenn Sie schwanger sind oder stillen, oder wenn Sie vermuten, schwanger zu sein oder beabsichtigen, schwanger zu werden, fragen Sie vor der Anwendung dieses Arzneimittels Ihren Arzt oder Apotheker um Rat.

Es liegen keine ausreichenden Daten zur Anwendung dieses Arzneimittels in der Schwangerschaft und Stillzeit vor.

Es liegen keine Hinweise für ein besonderes Risiko für die Anwendung während der Schwangerschaft und Stillzeit vor.

Bei der Anwendung in der Schwangerschaft und Stillzeit ist Vorsicht geboten.

### **Verkehrstüchtigkeit und Fähigkeit zum Bedienen von Maschinen**

Es wurden keine Studien zu den Auswirkungen auf die Verkehrstüchtigkeit und die Fähigkeit zum Bedienen von Maschinen durchgeführt.

### **Euphorbium compositum-Heel enthält Benzalkoniumchlorid**

Dieses Arzneimittel enthält 0,012 mg Benzalkoniumchlorid pro Sprühstoß, entsprechend 0,01 g/100 g. Benzalkoniumchlorid kann eine Reizung oder Schwellung der Nasenschleimhaut hervorrufen, insbesondere bei längerer Anwendung.

## **3. Wie ist Euphorbium compositum-Heel anzuwenden?**

Wenden Sie dieses Arzneimittel immer genau wie in dieser Packungsbeilage beschrieben bzw. genau nach Anweisung Ihres Arztes oder Apothekers an. Fragen Sie bei Ihrem Arzt oder Apotheker nach, wenn Sie sich nicht sicher sind.

Die empfohlene Dosis beträgt

*Erwachsene und Jugendliche ab 12 Jahren:*

3-mal täglich 1 bis 2 Sprühstöße in jedes Nasenloch

Im Akutzustand: am ersten Tag alle halbe bis ganze Stunde max. 8-mal täglich 1 Sprühstoß in jedes Nasenloch.

*Kinder von 6 bis 11 Jahren:*

3-mal täglich 1 Sprühstoß in jedes Nasenloch

Im Akutzustand: am ersten Tag alle halbe bis ganze Stunde max. 6-mal täglich 1 Sprühstoß in jedes Nasenloch.

*Kinder von 2 bis 5 Jahren:*

2-mal täglich 1 Sprühstoß in jedes Nasenloch

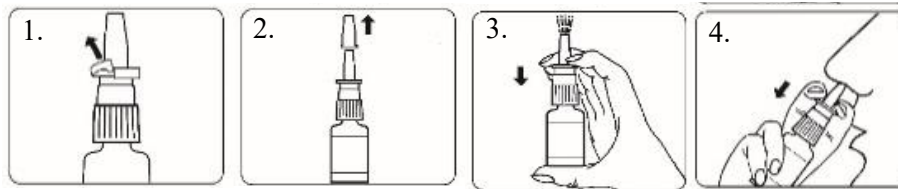
Im Akutzustand: am ersten Tag alle halbe bis ganze Stunde max. 4-mal täglich 1 Sprühstoß in jedes Nasenloch.

Bei Besserung der Beschwerden ist die Häufigkeit der Anwendung zu reduzieren.

Art der Anwendung

Zur nasalen Anwendung.

Anwendung:



Vergewissern Sie sich vor dem ersten Gebrauch, dass der Sicherheitsverschluss intakt ist. Verwenden Sie das Präparat nicht, wenn der Verschluss beschädigt ist.

1. Verschlusskappe entfernen.

2. Vor der ersten Anwendung mehrmals pumpen, bis ein gleichmäßiger Sprühnebel austritt.

3. Die Sprühöffnung vorsichtig in das Nasenloch einführen und wie angezeigt pumpen.

Tief durch die Nase einatmen. Die Sprühöffnung säubern und die Schutzkappe nach jeder Anwendung wieder aufsetzen.

Dauer der Anwendung

Wenn Sie sich nach 7 Tagen nicht besser oder gar schlechter fühlen, wenden Sie sich an Ihren Arzt.

#### **Anwendung bei Kindern**

Die Anwendung bei Kindern unter 2 Jahren wird aufgrund fehlender Daten nicht empfohlen.

#### **Wenn Sie eine größere Menge von Euphorbium compositum-Heel angewendet haben, als Sie sollten**

Es sind keine Fälle von Überdosierung bekannt.

#### **Wenn Sie die Anwendung von Euphorbium compositum-Heel vergessen haben**

Wenden Sie nicht die doppelte Menge an, wenn Sie die vorherige Anwendung vergessen haben.

Wenn Sie weitere Fragen zur Anwendung dieses Arzneimittels haben, wenden Sie sich an Ihren Arzt oder Apotheker.

#### **4. Welche Nebenwirkungen sind möglich?**

Wie alle Arzneimittel kann auch dieses Arzneimittel Nebenwirkungen haben, die aber nicht bei jedem auftreten müssen.

Vorübergehend können lokale Reaktionen oder Reizungen in der Nasenschleimhaut auftreten. Die Häufigkeit des Auftretens ist nicht bekannt.

### **Meldung von Nebenwirkungen**

Wenn Sie Nebenwirkungen bemerken, wenden Sie sich an Ihren Arzt oder Apotheker. Dies gilt auch für Nebenwirkungen, die nicht in dieser Packungsbeilage angegeben sind.

Sie können Nebenwirkungen auch direkt über das nationale Meldesystem anzeigen:

Bundesamt für Sicherheit im Gesundheitswesen

Traisengasse 5

1200 WIEN

ÖSTERREICH

Fax: + 43 (0) 50 555 36207

Website: <http://www.basg.gv.at/>

Indem Sie Nebenwirkungen melden, können Sie dazu beitragen, dass mehr Informationen über die Sicherheit dieses Arzneimittels zur Verfügung gestellt werden.

### **5. Wie ist Euphorbium compositum-Heel aufzubewahren?**

In der Originalverpackung aufbewahren.

Bewahren Sie dieses Arzneimittel für Kinder unzugänglich auf.

Sie dürfen dieses Arzneimittel nach dem auf dem Umkarton und Etikett nach "Verwendbar bis" angegebenen Verfalldatum nicht mehr verwenden. Das Verfalldatum bezieht sich auf den letzten Tag des angegebenen Monats.

Entsorgen Sie Arzneimittel nicht im Abwasser oder Haushaltsabfall. Fragen Sie Ihren Apotheker, wie das Arzneimittel zu entsorgen ist, wenn Sie es nicht mehr verwenden. Sie tragen damit zum Schutz der Umwelt bei.

### **6. Inhalt der Packung und weitere Informationen**

#### **Was Euphorbium compositum-Heel enthält**

100 g enthalten:

- Die Wirkstoffe sind: Argentum nitricum D10 1 g, Euphorbium D4 1 g, Hepar sulfuris D10 1 g, Hydrargyrum biiodatum D8 1 g, Luffa operculata D2 1 g, Mucosa nasalis suis D8 1 g, Pulsatilla pratensis D2 1 g, Sinusitis-Nosode D13 1 g.
- Die sonstigen Bestandteile sind: Natriummonohydrogenphosphat-Dihydrat, Natriumdihydrogenphosphat-Dihydrat, Natriumchlorid, Gereinigtes Wasser, Benzalkoniumchlorid

1 Sprühstoß entspricht ca. 0,12 g Lösung.

#### **Wie Euphorbium compositum-Heel aussieht und Inhalt der Packung**

Euphorbium compositum-Heel ist als eine klare, farblose Lösung in Braunglasflaschen mit Zerstäuberpumpe / Sprühpumpe aus Kunststoff (Orange) und Edelstahl erhältlich.

Packungsgröße: 20 ml

#### **Pharmazeutischer Unternehmer und Hersteller**

Zulassungsinhaber und Hersteller:  
Biologische Heilmittel Heel GmbH  
Dr.-Reckeweg-Straße 2 - 4  
76532 Baden-Baden  
Deutschland

Vertrieb:  
[Schwabe Austria GmbH](#)  
Richard-Strauss-Straße 13  
1230 Wien, Österreich

**Z. Nr.: 3-00137**

**Diese Packungsbeilage wurde zuletzt überarbeitet im Jänner 2021.**